



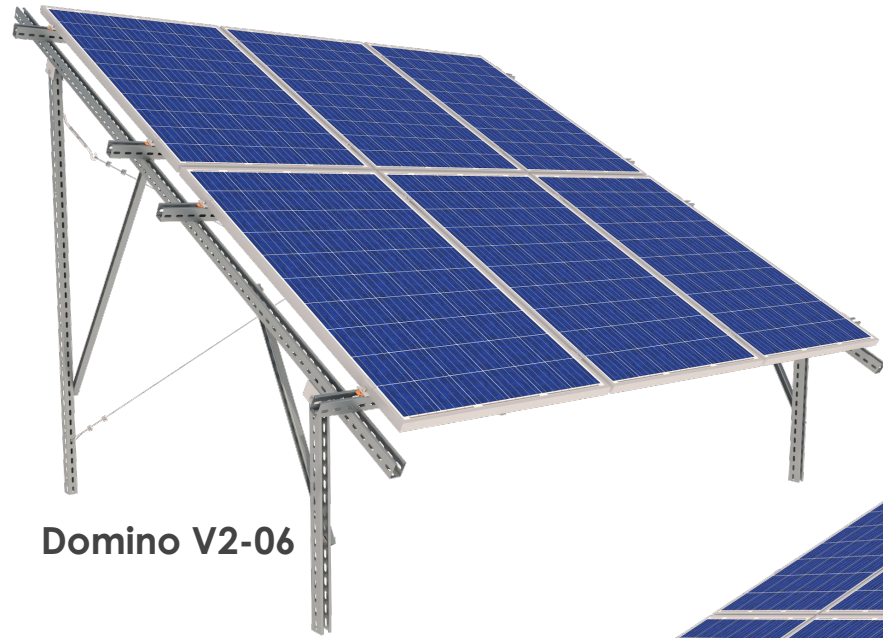
## ІНСТРУКЦІЯ

# Domino

**універсальні наземні комплекти кріплення фотомодулів з  
оцинкованого профілю**

## Domino V2/V3/V4

універсальні комплекти з оцинкованої сталі для наземного кріплення модулів в книжковій орієнтації. Кут нахилу фотомодулів фіксований і складає 30°



**Domino V2-06**



**Domino V3-XL-09**



**Domino V4-12**

## Domino V2/V3 Bifacial

універсальні комплекти з оцинкованої сталі для наземного кріплення двосторонніх модулів в книжковій орієнтації. Кут нахилу фотомодулів фіксований і складає 30°



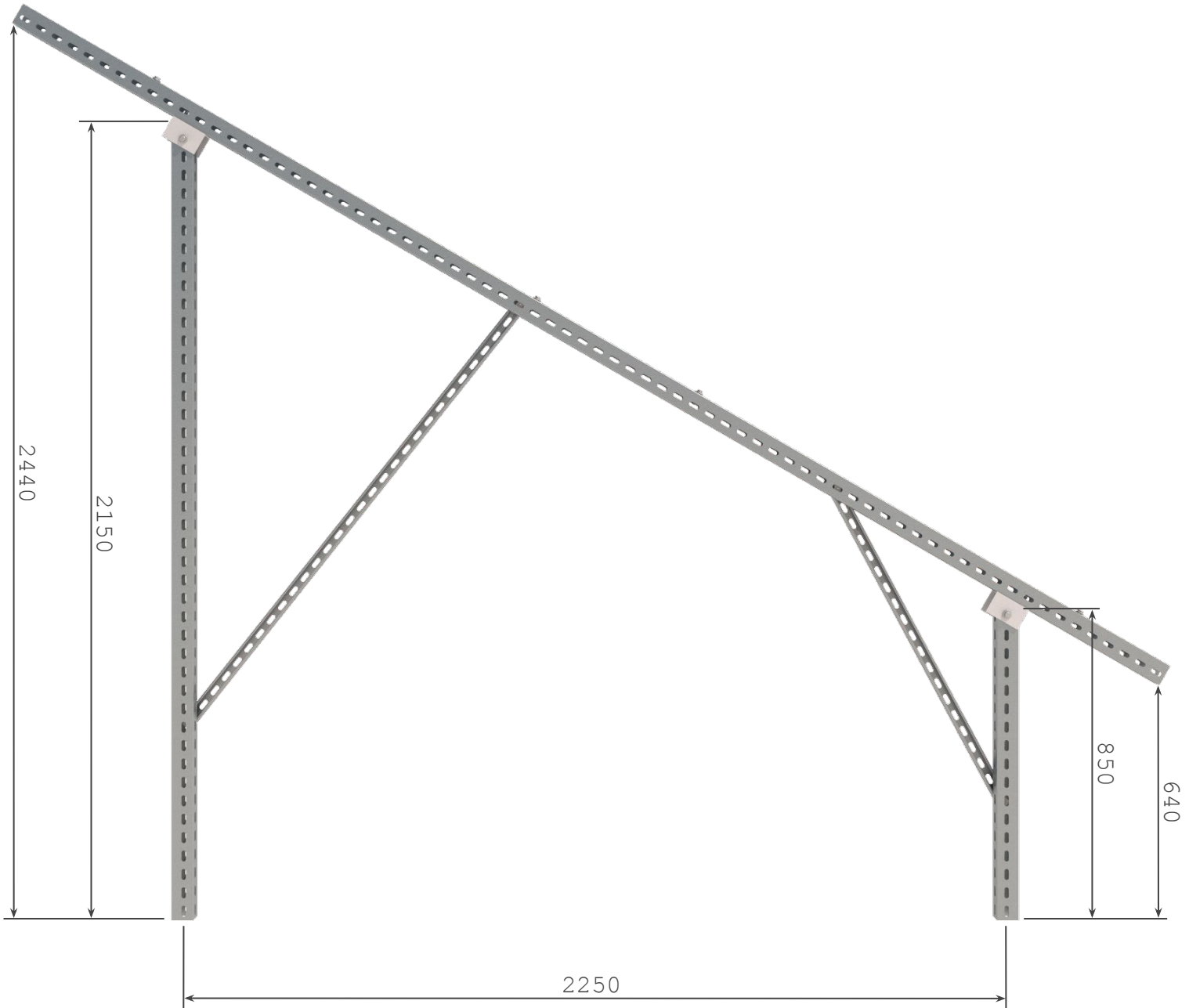
**Domino BF V2-06**



**Domino BF V3-XL-09**

## V2 L3600

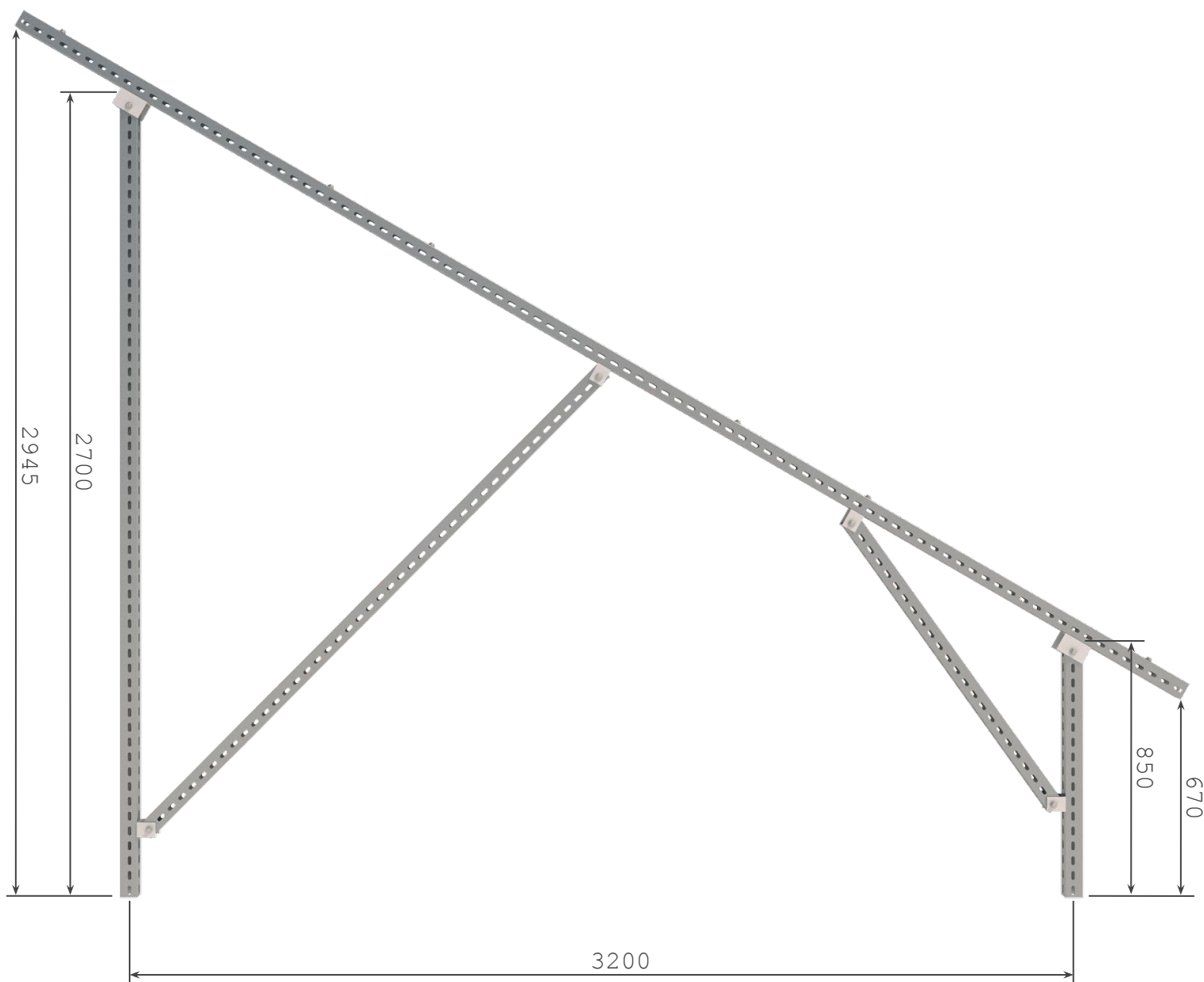
опорний трикутник для всіх комплектів Domino V2 (включаючи версії L/XL/XXL).  
Обмеження по довжині фотомодулів для Domino V2 з опорним трикутником L3600 складає 2280мм



Назва позиції	Кількість	Назва позиції	Кількість
Профіль монтажний 35*30*2,0мм L1м з перфорацією	1	Болт шестигранний DIN933 спецпокриття M10x35	8
Профіль монтажний 35*30*2,0мм L1,5м з перфорацією	1	Болт шестигранний DIN933 спецпокриття M10x50	4
Профіль монтажний 45*60*2мм L3,6м 3D	1	Болт шестигранний DIN933 спецпокриття M10x70	2
Профіль монтажний 45*60*2мм L2,15м 3D	1	Гайка монтажна (гаряч.цинк) M10	12
Профіль монтажний 45*60*2мм L0,85м 3D	1	Гайка шестигранна DIN934 спецпокриття M10	2
Втулка дистанційна Al 25*1,5мм L41	2	Шайба збільшена DIN9021 спецпокриття M10	16
П-з'єднувач рухомий 45мм L100	2	Шайба гровер DIN127 гаряч.цинк. M10	2

## V3 L4550

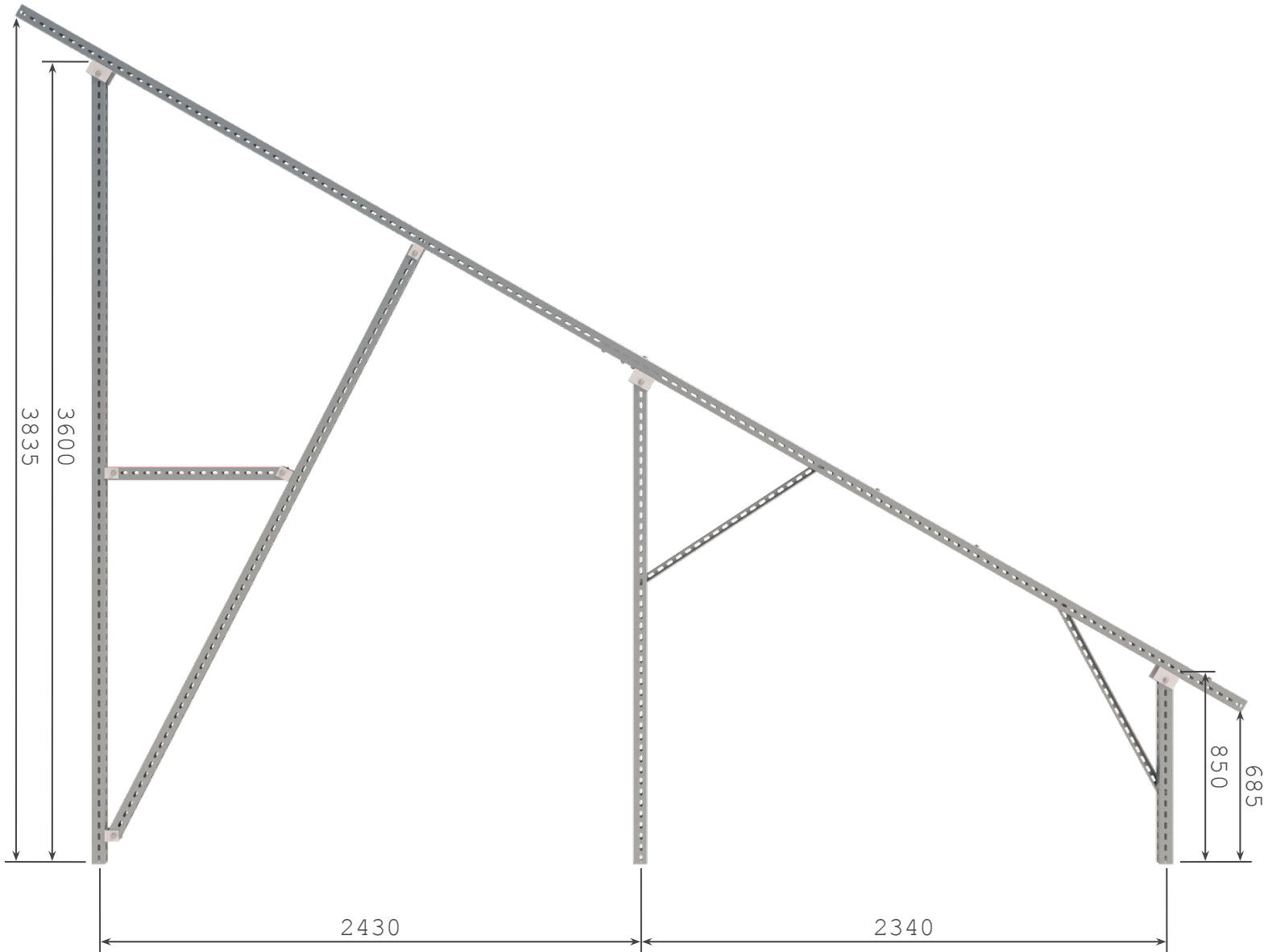
опорний трикутник для комплектів Domino V3 (тільки стандартної версії, не включаючи версії L/XL/XXL). Обмеження по довжині фотомодулів для Domino V3 з опорним трикутником L4550 складає 1780мм



Назва позиції	Кількість	Назва позиції	Кількість
Профіль монтажний 45*60*2мм L2,2м 3D	1	П-з'єднувач рухомий 45мм L50	4
Профіль монтажний 45*60*2мм L1,2м 3D	1	Болт шестигранний DIN933 спецпокриття M10x35	14
Профіль монтажний 45*60*2мм L4,55м 3D	1	Болт шестигранний DIN933 спецпокриття M10x70	6
Профіль монтажний 45*60*2мм L2,7м 3D	1	Гайка монтажна (гаряч.цинк) M10	14
Профіль монтажний 45*60*2мм L0,85м 3D	1	Гайка шестигранна DIN934 спецпокриття M10	6
Втулка дистанційна Al 25*1,5мм L41	6	Шайба збільшена DIN9021 спецпокриття M10	26
П-з'єднувач рухомий 45мм L100	2	Шайба гровер DIN127 гаряч.цинк. M10	6

## V3-4 L6300

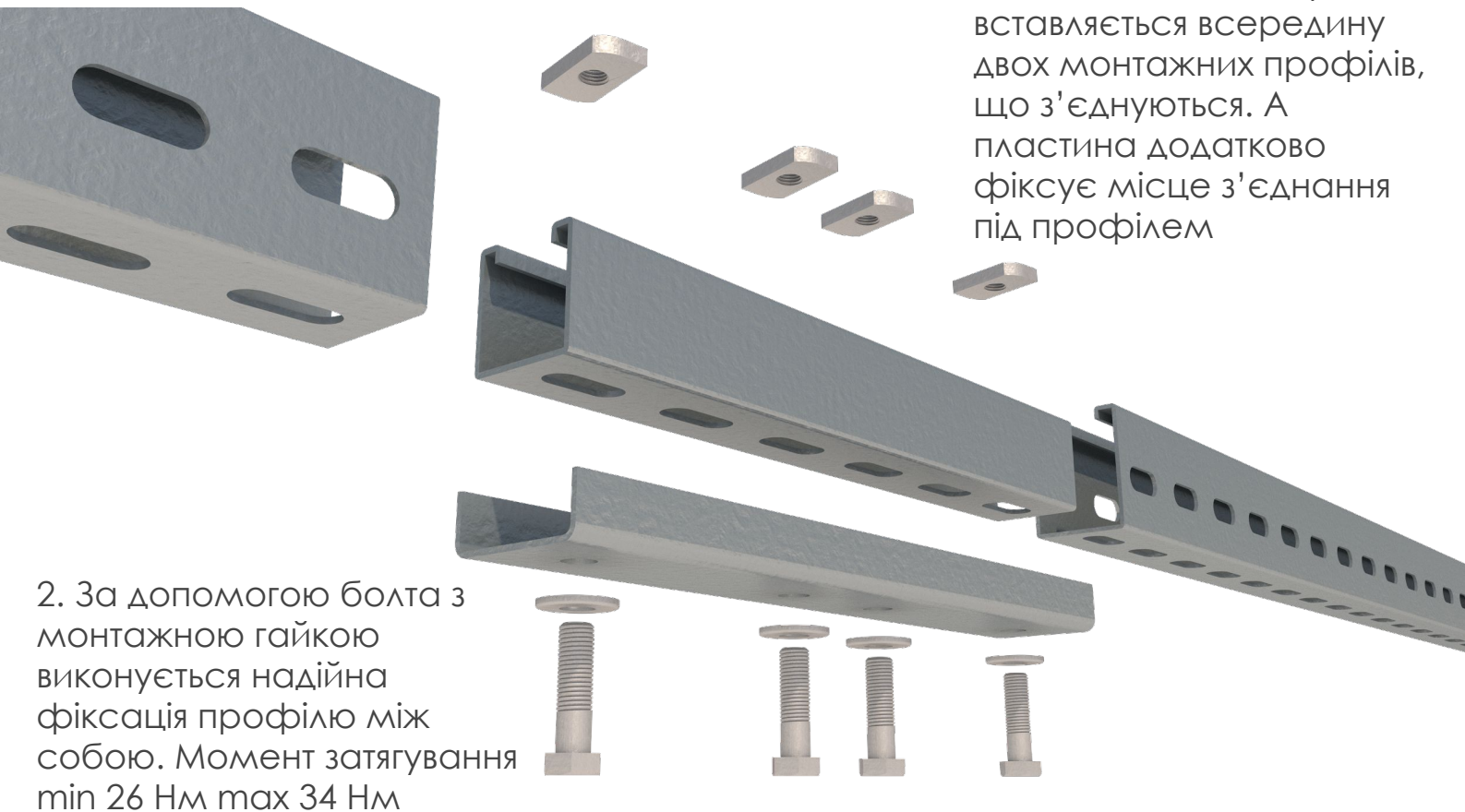
опорний трикутник для комплектів Domino V3 версії L/XL/XXL та Domino V4.  
Обмеження по довжині фотомодулів для Domino V3 L/XL/XXL з опорним трикутником L6300 складає 2465мм, а для Domino V4 - 1800мм



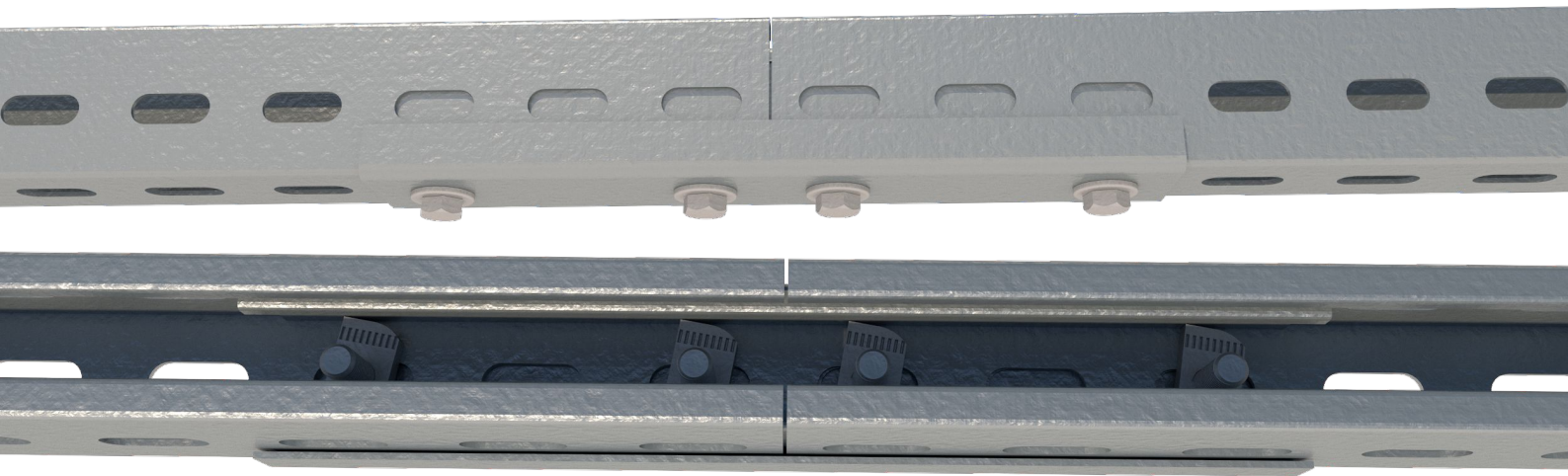
Назва позиції	Кількість	Назва позиції	Кількість
Профіль монтажний 45*60*2мм L3,6м 3D	1	П-з'єднувач рухомий 45мм L50	4
Профіль монтажний 45*60*2мм L3,0м 3D	1	Болт шестигранний DIN933 спецпокриття M10x35	20
Профіль монтажний 45*60*2мм L3,15м 3D	2	Болт шестигранний DIN933 спецпокриття M10x50	4
Профіль монтажний 45*60*2мм L2,2м 3D	1	Болт шестигранний DIN933 спецпокриття M10x70	7
Профіль монтажний 45*60*2мм L0,85м 3D	1	Гайка монтажна (гаряч.цинк) M10	24
Профіль монтажний 45*60*2мм L0,80м 3D	1	Гайка шестигранна DIN934 спецпокриття M10	7
Профіль монтажний 41*41*2мм L0,3м	1	Шайба збільшена DIN9021 спецпокриття M10	38
Втулка дистанційна Al 25*1,5мм L41	7	Шайба гровер DIN127 гаряч.цинк. M10	7
П-з'єднувач рухомий 45мм L100	3		

## З'єднувач направляючого профілю

1. Поздовжній з'єднувач вставляється всередину двох монтажних профілів, що з'єднуються. А пластина додатково фіксує місце з'єднання під профілем

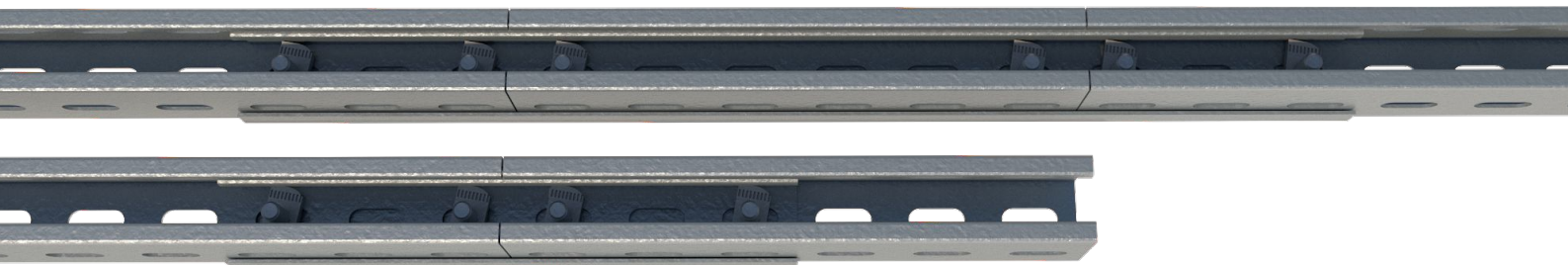


2. За допомогою болта з монтажною гайкою виконується надійна фіксація профілю між собою. Момент затягування  $\min 26 \text{ Нм}$   $\max 34 \text{ Нм}$



## Подовжувачі

подовжувачі довжиною 300мм бувають 2-х типів, ті що встановлюються між профілями, та ті, що встановлюються крайніми. Нова конструкція подовжувачів і з'єднувачів дозволяє з'єднувати профіль в довільних місцях, незалежно від розміщення опор



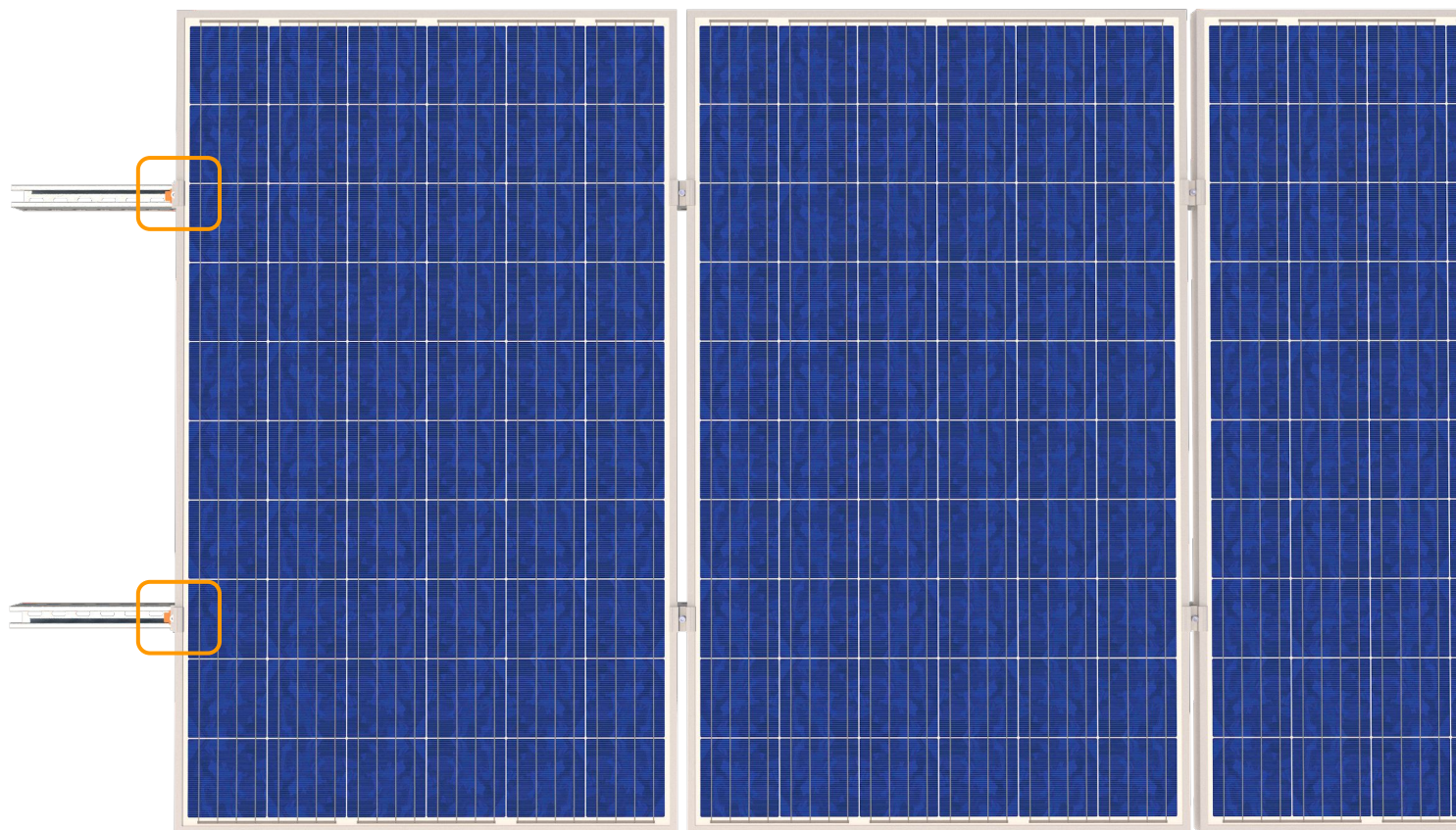
## Встановлення направляючого профілю





## Z-прижим

використовується для фіксації крайніх фотомодулів. Прижими універсальні, тому підходять для модулів з товщиною рами 30/35/40/45мм



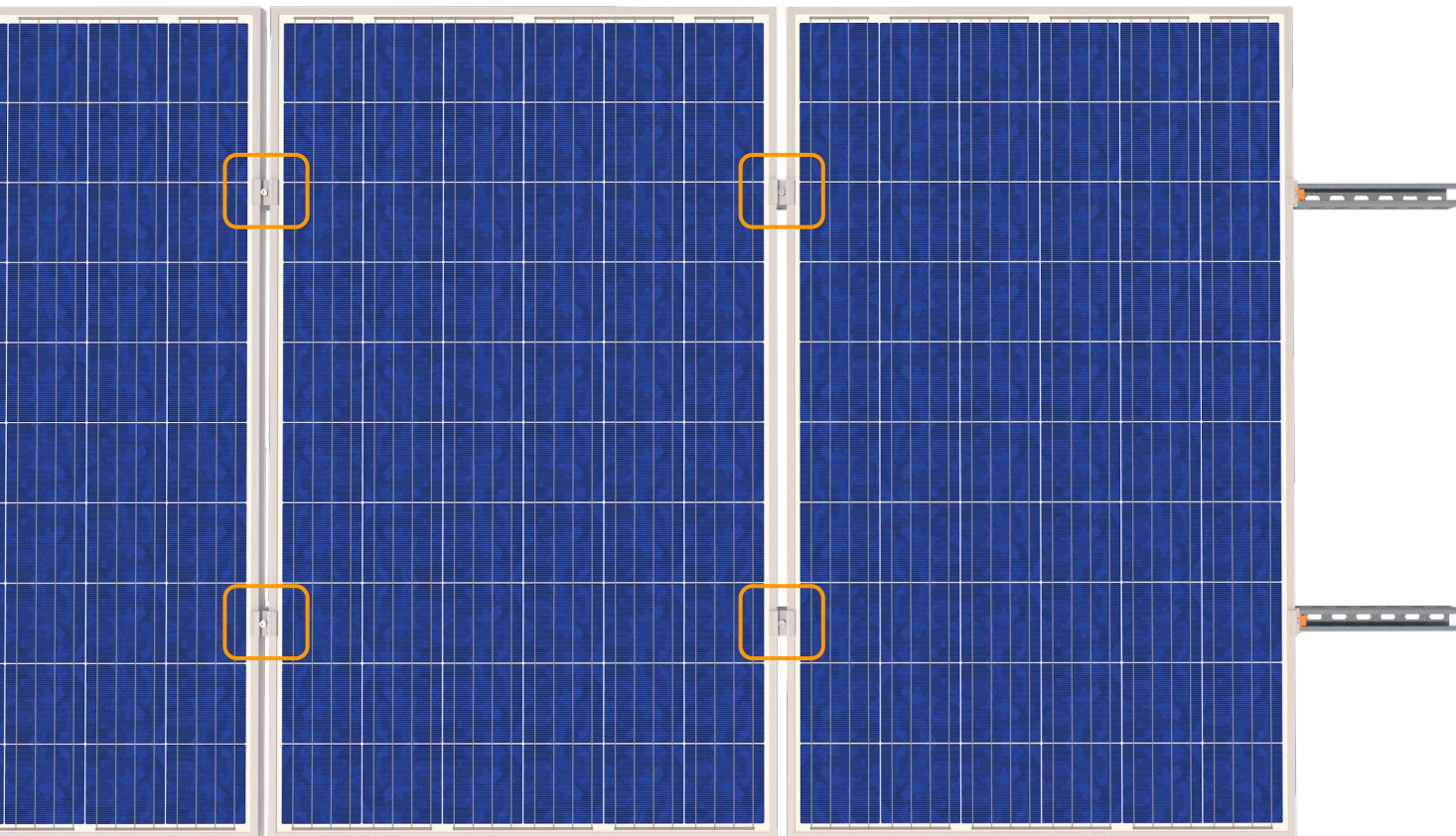
1. Гайка прижима вставляється в профіль

2. Затягуючи прижим, фотомодуль надійно притискається до монтажного профілю

3. Момент затягування  
min 16 Нм max 18 Нм

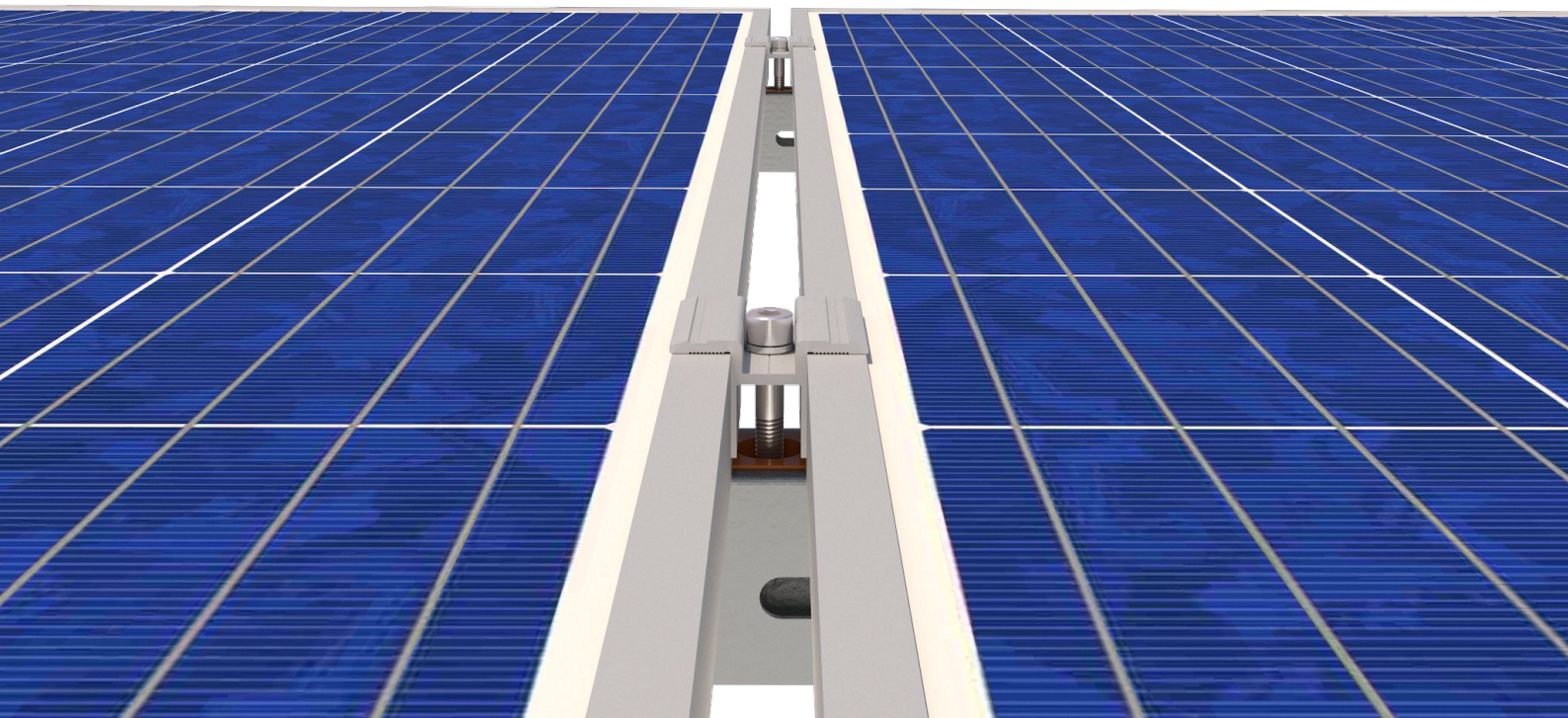
## Т-прижим

ВСТАНОВЛЮЄТЬСЯ МІЖ СУСІДНІМИ ФОТОМОДУЛЯМИ



1. Гайка прижима вставляється в профіль

2. Затягуючи прижим, фотомодуль надійно притискається до монтажного профілю. Проміжок між модулями становить 20мм



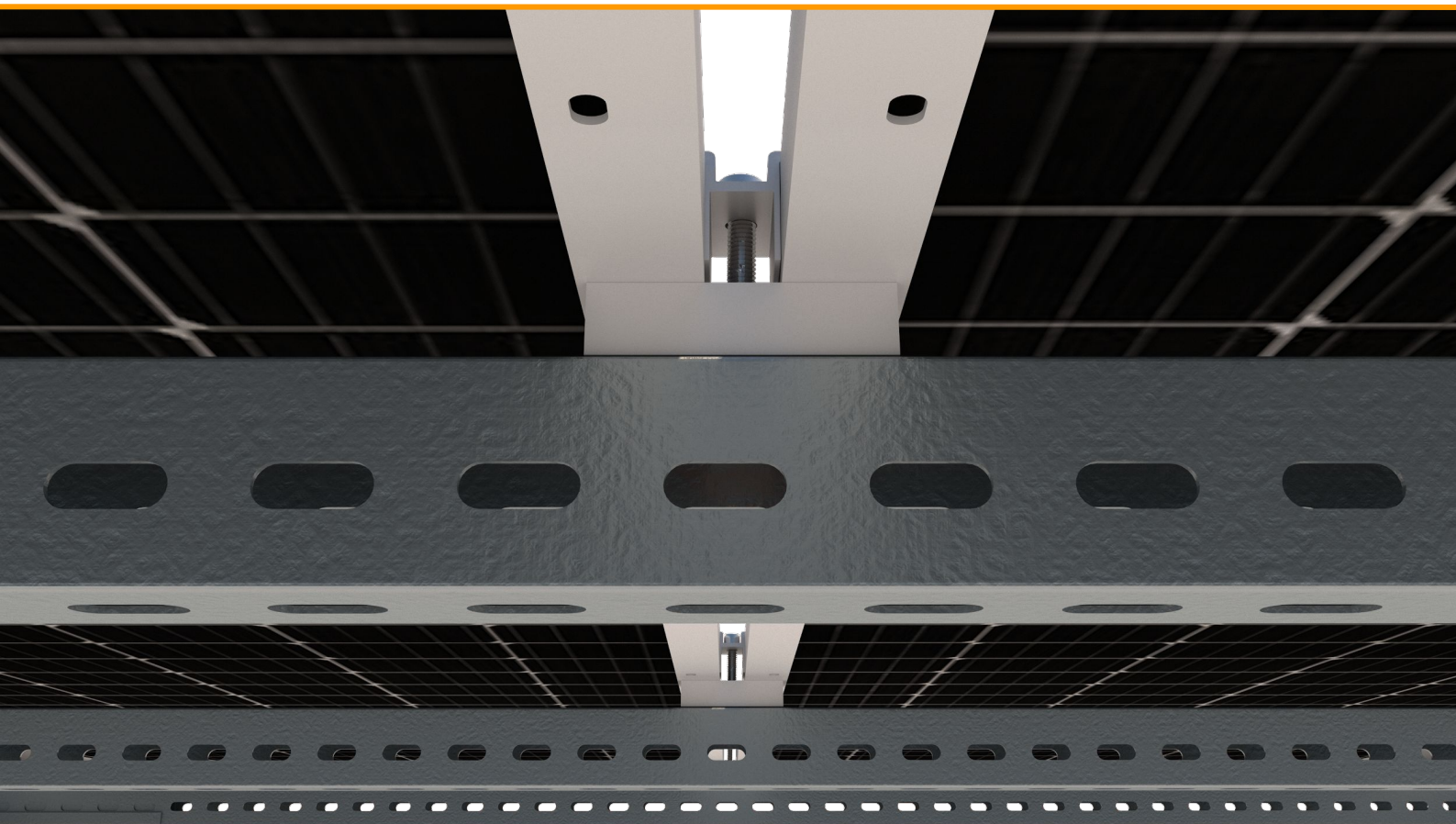
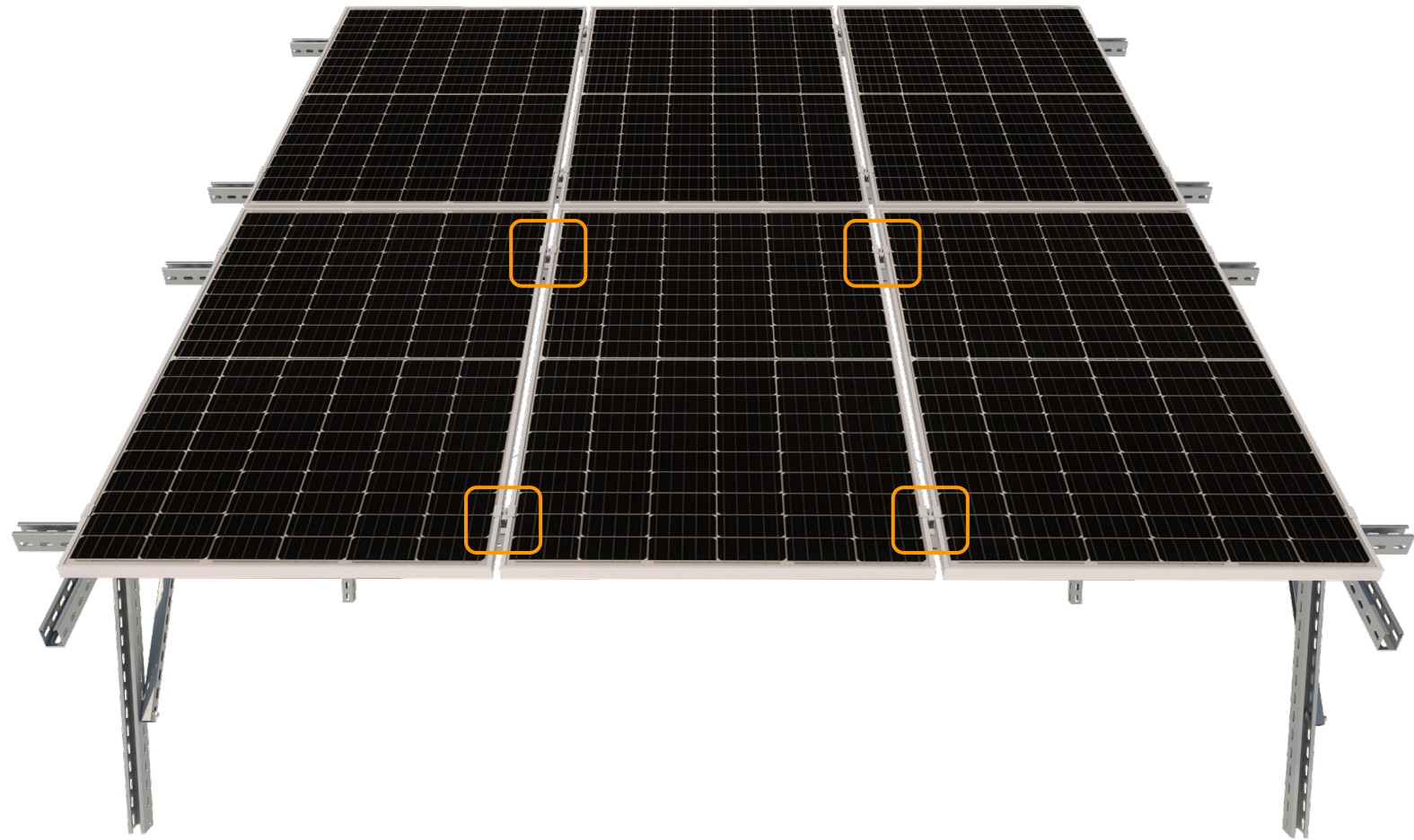
## Z-прижим

прижими Bifacial відрізняються від універсальних наявністю проставок, що збільшують відстань від задньої поверхні фотомодулів до направляючого профілю. Спосіб монтажу Bifacial прижимів аналогічний монтажу універсальних



## Т-прижим

ВСТАНОВЛЮЄТЬСЯ МІЖ СУСІДНІМИ ФОТОМОДУЛЯМИ



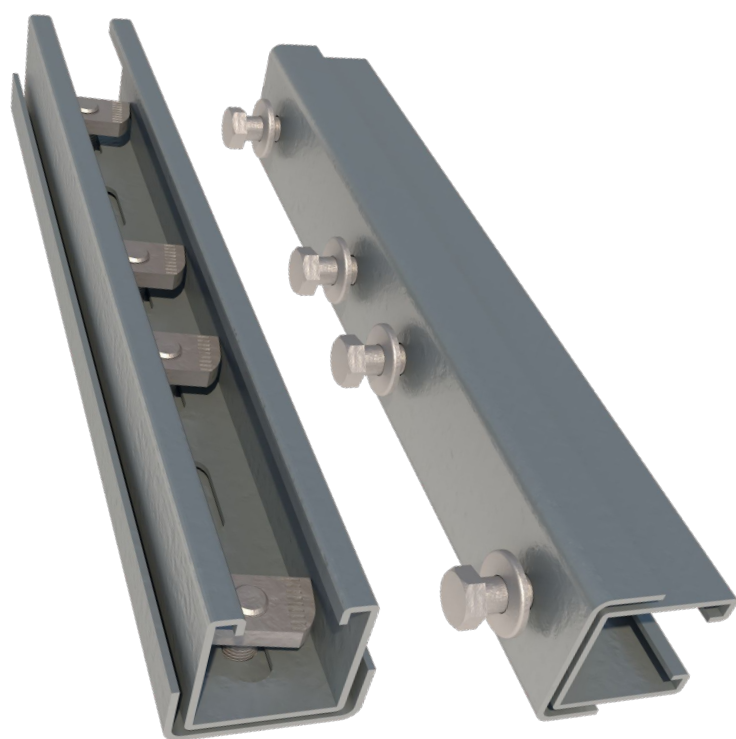
Профіль оцинкований методом Сендзіміра, товщина покриття складає 20-25 мкн.



Профіль монтажний 45\*60\*2мм



Подовжувач тип 1 та 2  
(крайній та середній)



Поздовжній з'єднувач



Опорний трикутник V2 L3600



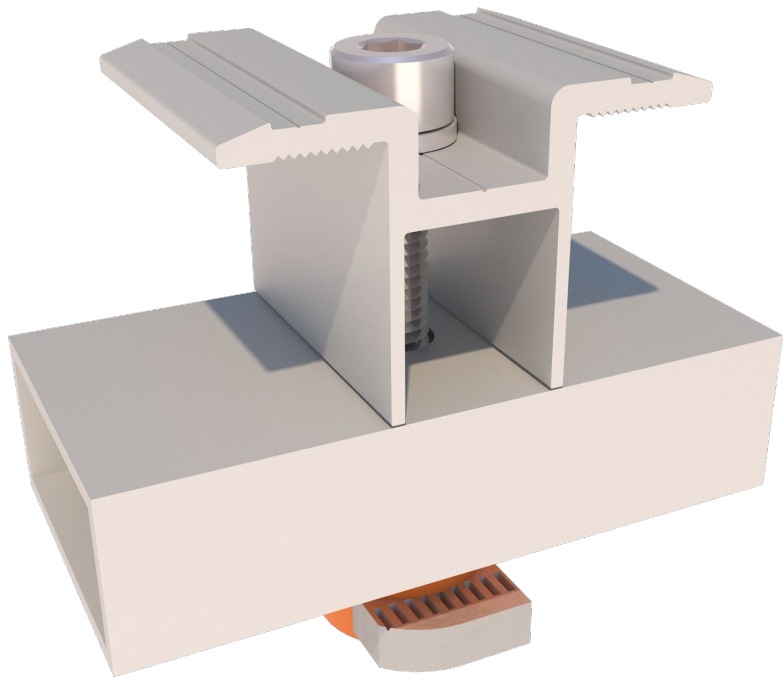
Опорний трикутник V3 L4550



Опорний трикутник V3-4 L6300



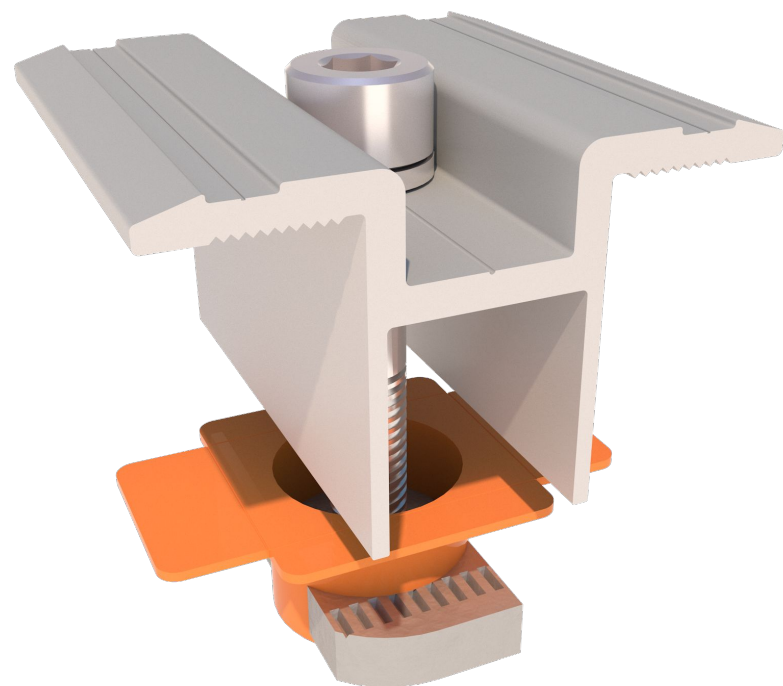
Збірка тросу з кріпленням



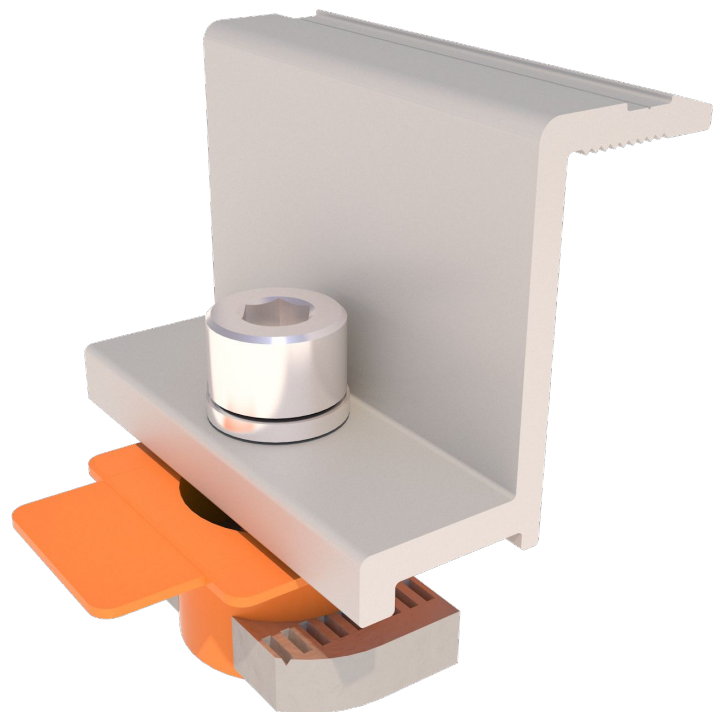
T-подібний прижим Bifacial



Z-подібний прижим Bifacial



T-подібний прижим  
універсальний



Z-подібний прижим  
універсальний



Вимірвальна стрічка (100 м)



Шнур для розмітки



Маркер та рівень



Молоток та киянка



Гайковерт  
(з головками на 17 мм)



Динамометричний ключ  
(з бітами №6 з подовжувачами)



## Domino V2/V3/V4

мають по вісім варіантів своїх комплектів.

**V2/3/4** - конструкції для розміщення модулів в книжній орієнтації у 2/3/4 ряди

**V2/V3/V4** - розраховані на модулі шириною до 1005мм

**V2-L/V3-L/V4-L** - розраховані на модулі шириною до 1065мм. Приставка "L" означає Long, тобто подовжені комплекти

**V2-XL/V3-XL/V4-XL** - розраховані на модулі шириною до 1145мм. Приставка "XL" означає ExtraLong

**V2-XXL/V3-XXL** - розраховані на модулі шириною до 1320мм. Це комплекти для найширших фотомодулів

**BF** - в назві, вказує на версію Domino для Bifacial (двосторонніх) фотомодулів

## Як пакується комплект

комплекти складаються з:

- профілю, окремо пакується по 2шт

- картонних коробок з прижимами (помічаються римськими цифрами від I до VI)

- з'єднувачів та подовжувачів, окремо пакуються по 2шт

- попередньо зібраних опорних трикутників

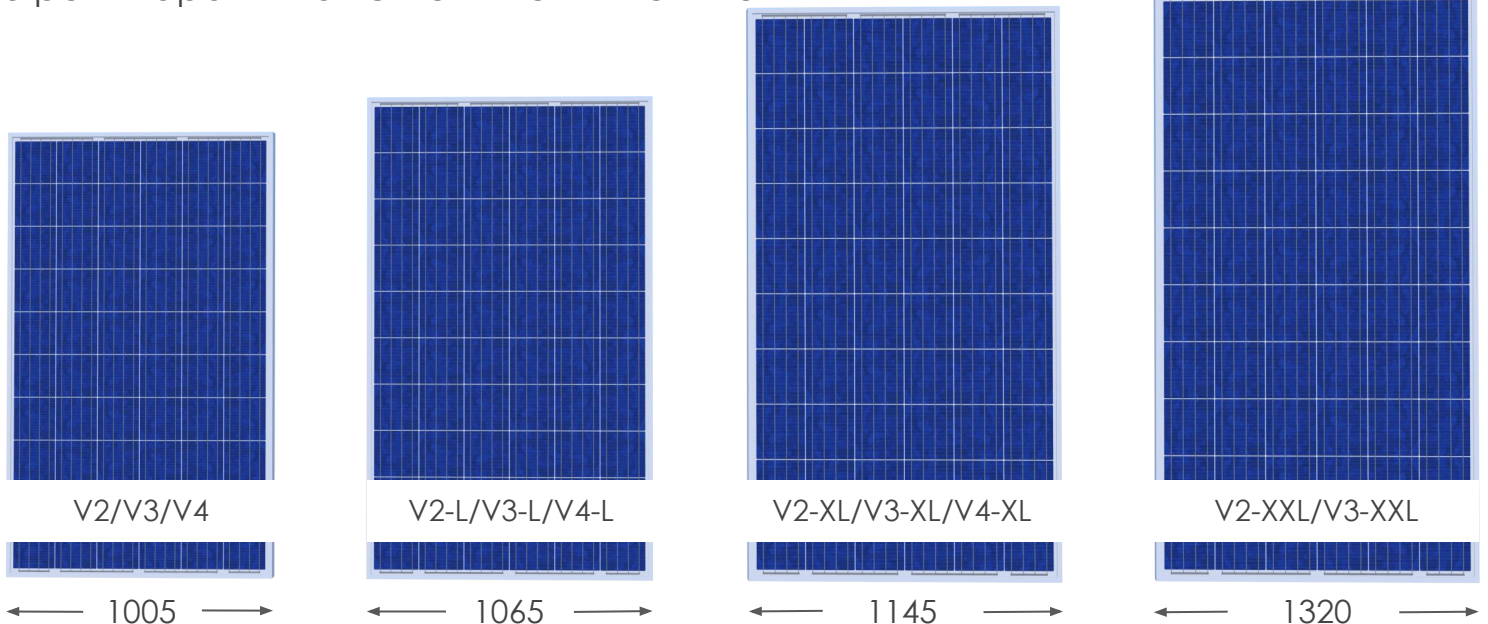
- тросів з кріпленнями

## Вимоги по експлуатації

- Не рідше, ніж 1 раз на рік проводити візуальний огляд конструкцій, деталей, що труться, з'єднань елементів конструкцій і кріплень ФЕМ, на предмет появи корозії. У разі виявлення корозії, виконати зачистку поверхні з подальшим знежиренням і покриттям, що містять у своєму складі цинк
- У всіх з'єднаннях елементів конструкції, не рідше, ніж 1 раз на 2 роки, проводити обробку метизів шляхом їх знежирення
- У разі необхідності заміни комплектуючих, використовувати тільки елементи, що поставляються, або рекомендовані виробником

## Гарантія

5 років гарантії на всі комплекти Domino



## Domino

Кількість модулів

V2/V3/V4 (bifacial)

V2/V3/V4-L (bifacial)

V2/V3/V4-XL (bifacial)

Довжина по профілю (А), мм

Опорний трикутник (С), шт

Середня відстань між опорами (В), мм

Довжина по профілю (А), мм

Опорний трикутник (С), шт

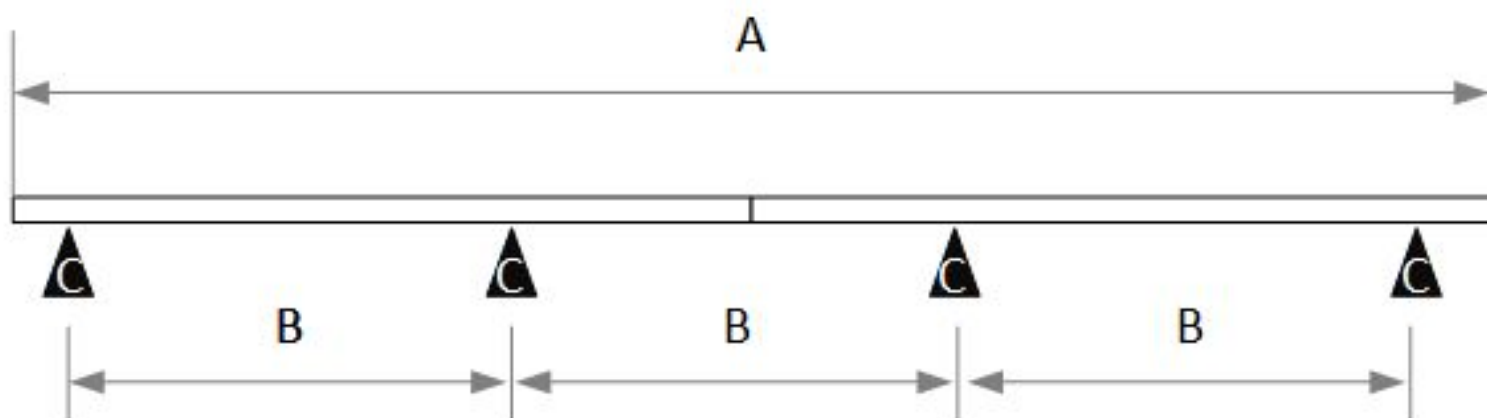
Середня відстань між опорами (В), мм

Довжина по профілю (А), мм

Опорний трикутник (С), шт

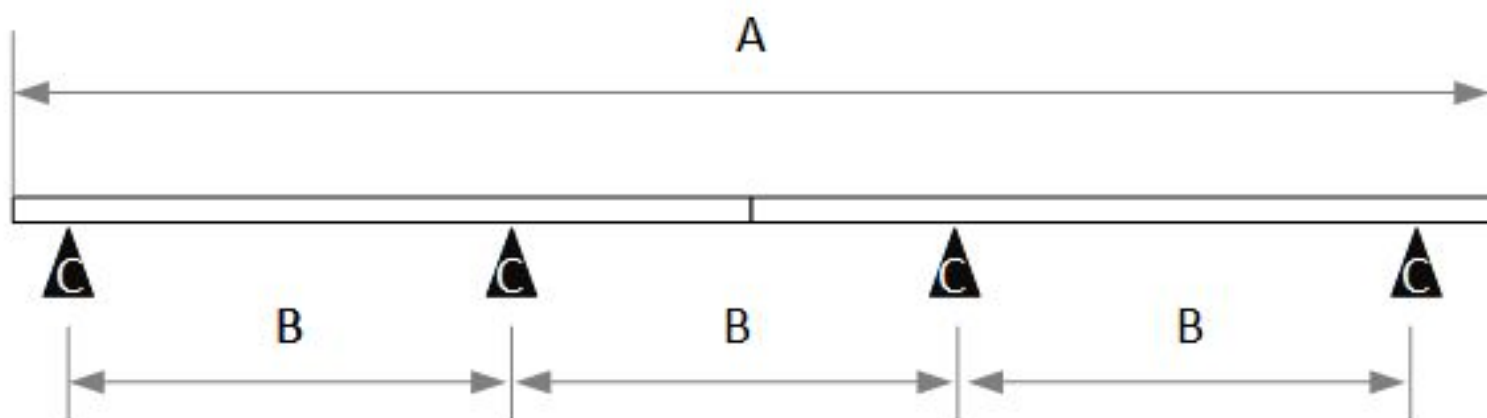
Середня відстань між опорами (В), мм

V2-06/V3-09/V4-12	3400	2	3000	3400	2	3000	3700	2	3100
V2-08/V3-12/V4-16	4500	3	2000	4500	3	2000	4800	3	2200
V2-10/V3-15/V4-20	5550	3	2500	5550	3	2500	6150	3	2800
V2-12/V3-18/V4-24	6600	3	3000	6750	3	3100	7350	4	2300
V2-14/V3-21/V4-28	7800	4	2450	7800	4	2450	8400	4	2600
V2-16/V3-24/V4-32	8850	4	2800	8850	4	2800	10000	4	3100
V2-18/V3-27/V4-36	9900	4	3100	9900	4	3100	11050	5	2600
V2-20/V3-30/V4-40	10350	4	3200	11100	5	2600	12250	5	2900
V2-22/V3-33/V4-44	11400	5	2700	12150	5	2900	13300	5	3150
V2-24/V3-36/V4-48	12450	5	3050	13200	5	3150	14350	6	2750
V2-26/V3-39/V4-52	13500	6	2600	14400	6	2800	15550	6	3000
V2-28/V3-42/V4-56	14500	6	2800	15450	6	3000	16600	7	2700
V2-30/V3-45/V4-60	15600	6	3000	16500	7	2700	17650	7	2900
V2-32/V3-48/V4-64	16600	6	3200	17700	7	2900	18850	7	3050
V2-34/V3-51/V4-68	17650	7	2900	18750	7	3050	20050	8	2800
V2-36/V3-54/V4-72	18750	7	3050	19800	8	2750	21250	8	2950
V2-38/V3-57/V4-76	19900	7	3200	21000	8	2900	22300	8	3150
V2-40/V3-60/V4-80	20950	8	2900	22050	8	3100	23500	9	2850
V2-42/V3-63/V4-84	22050	8	3050	23100	9	2800	24700	9	3000
V2-44/V3-66/V4-88	22650	8	3200	24300	9	3000	25900	9	3150
V2-46/V3-69/V4-92	23700	9	2900	25350	9	3100	26950	10	2950
V2-48/V3-72/V4-96	24750	9	3050	26400	10	2850	28150	10	3060
V2-50/V3-75/V4-100	25800	9	3150	27600	10	3000	29300	10	3180
V2-52/V3-78/V4-104	26800	10	2950	28650	10	3100	30900	11	3050
V2-54/V3-81/V4-108	27850	10	3050	29700	11	2900	31950	11	3150



\*схематичне зображення комплекту, для пояснення значень з таблиць вище

Кількість модулів	Domino		
	V2/V3-XXL (bifacial)		
	Довжина по профілю (А), мм	Опорний трикутник (С), шт	Середня відстань між опорами(В), мм
V2-06/V3-09	4450	3	2000
V2-08/V3-12	5650	3	2600
V2-10/V3-15	6900	3	3100
V2-12/V3-18	8200	4	2600
V2-14/V3-21	9900	4	3100
V2-16/V3-24	11050	5	2700
V2-18/V3-27	12300	5	3000
V2-20/V3-30	13500	6	2650
V2-22/V3-33	15450	6	3000
V2-24/V3-36	16500	7	2700
V2-26/V3-39	17650	7	2850
V2-28/V3-42	18900	7	3100
V2-30/V3-45	20250	8	2850
V2-32/V3-48	22050	8	3080
V2-34/V3-51	23100	9	2850
V2-36/V3-54	24400	9	3000
V2-38/V3-57	25650	10	2820
V2-40/V3-60	27000	10	2950
V2-42/V3-63	28650	10	3120
V2-44/V3-66	29700	11	2920
V2-46/V3-69	31000	11	3060
V2-48/V3-72	32400	12	2910
V2-50/V3-75	34150	12	3050
V2-52/V3-78	35250	13	2900
V2-54/V3-81	36450	13	3000



\*схематичне зображення комплекту, для пояснення значень з таблиць вище

## Збірки елементів

Артикул	Назва позиції	Елементи	
		Z-прижим/bifacial	T-прижим/bifacial
ZL I / ZL-BF I	ZincLine I / ZincLine Bifacial I	4	
ZL II / ZL-BF II	ZincLine II / ZincLine Bifacial II		2
ZL III / ZL-BF III	ZincLine III / ZincLine Bifacial III		4
ZL IV / ZL-BF IV	ZincLine IV / ZincLine Bifacial IV		6
ZL V / ZL-BF V	ZincLine V / ZincLine Bifacial V		20
ZL VI / ZL-BF VI	ZincLine VI / ZincLine Bifacial VI		30

Артикул	Збірки елементів					
	ZL I / ZL-BF I	ZL II / ZL-BF II	ZL III / ZL-BF III	ZL IV / ZL-BF IV	ZL V / ZL-BF V	ZL VI / ZL-BF VI
Domino V2 (L/XL/XXL) -06	2	1		1		
Domino V2 (L/XL/XXL) -08	2			2		
Domino V2 (L/XL/XXL) -10	2		1	2		
Domino V2 (L/XL/XXL) -12	2				1	
Domino V2 (L/XL/XXL) -14	2		1		1	
Domino V2 (L/XL/XXL) -16	2	1		1	1	
Domino V2 (L/XL/XXL) -18	2	1				1
Domino V2 (L/XL/XXL) -20	2			1		1
Domino V2 (L/XL/XXL) -22	2				2	
Domino V2 (L/XL/XXL) -24	2		1		2	
Domino V2 (L/XL/XXL) -26	2			3		1
Domino V2 (L/XL/XXL) -28	2	1			1	1
Domino V2 (L/XL/XXL) -30	2			1	1	1
Domino V2 (L/XL/XXL) -32	2					2
Domino V2 (L/XL/XXL) -34	2		1			2
Domino V2 (L/XL/XXL) -36	2		2			2
Domino V2 (L/XL/XXL) -38	2			2		2
Domino V2 (L/XL/XXL) -40	2		1	2		2
Domino V2 (L/XL/XXL) -42	2				1	2
Domino V2 (L/XL/XXL) -44	2		1		1	2
Domino V2 (L/XL/XXL) -46	2		2		1	2
Domino V2 (L/XL/XXL) -48	2	1				3
Domino V2 (L/XL/XXL) -50	2			1		3
Domino V2 (L/XL/XXL) -52	2				2	2
Domino V2 (L/XL/XXL) -54	2		1		2	2

Артикул	Збірки елементів									
	Проф. 45*60 L1150 (2шт)	Проф. 45*60 L2250 (2шт)	Проф. 45*60 L3300 (2шт)	Z-приж./ bifacial	T-приж./ bifacial	Опорний трикутник V2 L3600	Збірка тросів з кріпленням	Поздовжній з'єднувач ZL (2шт)	Подовж. ZL тип 2 (2шт)	Подовж. ZL тип 1 (2шт)
Domino V2-06	2	2		8	8	2	2	2		
Domino V2-08		4		8	12	3	4	2		
Domino V2-10		2	2	8	16	3	4	2		
Domino V2-12			4	8	20	3	4	2		
Domino V2-14		4	2	8	24	4	5	4		
Domino V2-16		2	4	8	28	4	5	4		
Domino V2-18			6	8	32	4	5	4		
Domino V2-20		6	2	8	36	4	5	4	2	
Domino V2-22		4	4	8	40	5	6	4	2	
Domino V2-24		2	6	8	44	5	6	4	2	
Domino V2-26		12		8	48	6	7	10		
Domino V2-28	2	6	4	8	52	6	7	10		
Domino V2-30		8	4	8	56	6	7	10		
Domino V2-32	2	2	8	8	60	6	7	10		
Domino V2-34	2		10	8	64	7	8	10		
Domino V2-36		2	10	8	68	7	8	10		
Domino V2-38	2	2	10	8	72	7	8	12		
Domino V2-40	2		12	8	76	8	9	12		
Domino V2-42		2	12	8	80	8	9	12		
Domino V2-44	12	14		8	84	8	9	24		
Domino V2-46	6	18		8	88	9	10	22		
Domino V2-48	6	16	2	8	92	9	10	22		
Domino V2-50		20	2	8	96	9	10	20		
Domino V2-52	2	14	6	8	100	10	11	20		
Domino V2-54	2	12	8	8	104	10	11	20		

## Кількість точок кріплення

це кількість опор зібраної конструкції. Вона необхідна для розрахунку кількості закладного профілю, або геошурупів

Для одного опорного трикутника:

V2 L3600 - 2 точки кріплення

V3 L4550 - 2 точки кріплення

V3-4 L6300 - 3 точки кріплення

Кількість опорних трикутників для комплекту Domino вказана в таблиці вище

Артикул	Збірки елементів									
	Проф. 45*60 L1150 (2шт)	Проф. 45*60 L2250 (2шт)	Проф. 45*60 L3300 (2шт)	Z-приж./bifacial	T-приж./bifacial	Опорний трикутник V2 L3600	Збірка тросів з кріпленням	Поздовжній з'єднувач ZL (2шт)	Подовж. ZL тип 2 (2шт)	Подовж. ZL тип 1 (2шт)
Domino V2-L-06	2	2		8	8	2	2	2		
Domino V2-L-08		4		8	12	3	4	2		
Domino V2-L-10		2	2	8	16	3	4	2		
Domino V2-L-12		6		8	20	3	4	4		
Domino V2-L-14		4	2	8	24	4	5	4		
Domino V2-L-16		2	4	8	28	4	5	4		
Domino V2-L-18			6	8	32	4	5	4		
Domino V2-L-20		4	4	8	36	5	6	6		
Domino V2-L-22		2	6	8	40	5	6	6		
Domino V2-L-24			8	8	44	5	6	6		
Domino V2-L-26		4	6	8	48	6	7	8		
Domino V2-L-28		2	8	8	52	6	7	8		
Domino V2-L-30			10	8	56	7	8	8		
Domino V2-L-32		4	8	8	60	7	8	10		
Domino V2-L-34		2	10	8	64	7	8	10		
Domino V2-L-36			12	8	68	8	9	10		
Domino V2-L-38		4	10	8	72	8	9	12		
Domino V2-L-40		2	12	8	76	8	9	12		
Domino V2-L-42			14	8	80	9	10	12		
Domino V2-L-44		4	12	8	84	9	10	14		
Domino V2-L-46		2	14	8	88	9	10	14		
Domino V2-L-48			16	8	92	10	11	14		
Domino V2-L-50		4	14	8	96	10	11	16		
Domino V2-L-52		2	16	8	100	10	11	16		
Domino V2-L-54			18	8	104	11	12	16		

## Кількість точок кріплення

це кількість опор зібраної конструкції. Вона необхідна для розрахунку кількості закладного профілю, або геошурупів

Для одного опорного трикутника:

V2 L3600 - 2 точки кріплення

V3 L4550 - 2 точки кріплення

V3-4 L6300 - 3 точки кріплення

Кількість опорних трикутників для комплекту Domino вказана в таблиці вище

Артикул	Збірки елементів									
	Проф. 45*60 L1150 (2шт)	Проф. 45*60 L2250 (2шт)	Проф. 45*60 L3300 (2шт)	Z-приж./bifacial	T-приж./bifacial	Опорний трикутник V2 L3600	Збірка тросів з кріпленням	Поздовжній з'єднувач ZL (2шт)	Подовж. ZL тип 2 (2шт)	Подовж. ZL тип 1 (2шт)
Domino V2-XL-06	2	2		8	8	2	2		2	
Domino V2-XL-08		4		8	12	3	4		2	
Domino V2-XL-10		2	2	8	16	3	4		2	2
Domino V2-XL-12		6		8	20	4	5		4	
Domino V2-XL-14		4	2	8	24	4	5		4	
Domino V2-XL-16	2	2	4	8	28	4	5	6		
Domino V2-XL-18	2		6	8	32	5	6	6		
Domino V2-XL-20	2	4	4	8	36	5	6	8		
Domino V2-XL-22	2	2	6	8	40	5	6	8		
Domino V2-XL-24	2		8	8	44	6	7	8		
Domino V2-XL-26	2	4	6	8	48	6	7	10		
Domino V2-XL-28	2	2	8	8	52	7	8	10		
Domino V2-XL-30	2		10	8	56	7	8	10		
Domino V2-XL-32	2	4	8	8	60	7	8	12		
Domino V2-XL-34	2	8	6	8	64	8	9	14		
Domino V2-XL-36	2	12	4	8	68	8	9	16		
Domino V2-XL-38	2	10	6	8	72	8	9	16		
Domino V2-XL-40	2	14	4	8	76	9	10	18		
Domino V2-XL-42	2	18	2	8	80	9	10	20		
Domino V2-XL-44	2	22		8	84	9	10	22		
Domino V2-XL-46	2	20	2	8	88	10	11	22		
Domino V2-XL-48	2	24		8	92	10	11	24		
Domino V2-XL-50	10	18	2	8	96	10	11	28		
Domino V2-XL-52		4	16	8	100	11	12	18		
Domino V2-XL-54		2	18	8	104	11	12	18		

## Кількість точок кріплення

це кількість опор зібраної конструкції. Вона необхідна для розрахунку кількості закладного профілю, або геошурупів

Для одного опорного трикутника:

V2 L3600 - 2 точки кріплення

V3 L4550 - 2 точки кріплення

V3-4 L6300 - 3 точки кріплення

Кількість опорних трикутників для комплексу Domino вказана в таблиці вище

Артикул	Збірки елементів									
	Проф. 45*60 L1150 (2шт)	Проф. 45*60 L2250 (2шт)	Проф. 45*60 L3300 (2шт)	Z-приж./bifacial	T-приж./bifacial	Опорний трикутник V2 L3600	Збірка тросів з кріпленням	Поздовжній з'єднувач ZL (2шт)	Подовж. ZL тип 2 (2шт)	Подовж. ZL тип 1 (2шт)
Domino V2-XXL-06	2		2	8	8	3	4	2		
Domino V2-XXL-08	2	4		8	12	3	4	4		
Domino V2-XXL-10			4	8	16	3	4		2	
Domino V2-XXL-12	2	6		8	20	4	5	4	2	
Domino V2-XXL-14			6	8	24	4	5	4		
Domino V2-XXL-16	2		6	8	28	5	6	6		
Domino V2-XXL-18		8	2	8	32	5	6	8		
Domino V2-XXL-20		12		8	36	6	7	10		
Domino V2-XXL-22		2	8	8	40	6	7	8		
Domino V2-XXL-24			10	8	44	7	8	8		
Domino V2-XXL-26	2		10	8	48	7	8	10		
Domino V2-XXL-28		8	6	8	52	7	8	12		
Domino V2-XXL-30		18		8	56	8	9	16		
Domino V2-XXL-32		2	12	8	60	8	9	12		
Domino V2-XXL-34			14	8	64	9	10	12		
Domino V2-XXL-36	2	6	10	8	68	9	10	16		
Domino V2-XXL-38		14	6	8	72	10	11	18		
Domino V2-XXL-40		24		8	76	10	11	22		
Domino V2-XXL-42		2	16	8	80	10	11	16		
Domino V2-XXL-44			18	8	84	11	12	16		
Domino V2-XXL-46	2	6	14	8	88	11	12	20		
Domino V2-XXL-48		20	6	8	92	12	13	24		
Domino V2-XXL-50	2		20	8	96	12	13	20		
Domino V2-XXL-52		2	20	8	100	13	14	20		
Domino V2-XXL-54		6	18	8	104	13	14	22		

## Кількість точок кріплення

це кількість опор зібраної конструкції. Вона необхідна для розрахунку кількості закладного профілю, або геошурупів

Для одного опорного трикутника:

V2 L3600 - 2 точки кріплення

V3 L4550 - 2 точки кріплення

V3-4 L6300 - 3 точки кріплення

Кількість опорних трикутників для комплексу Domino вказана в таблиці вище



## Збірки елементів

Артикул	Назва позиції	Елементи	
		Z-прижим/bifacial	T-прижим/bifacial
ZL I / ZL-BF I	ZincLine I / ZincLine Bifacial I	4	
ZL II / ZL-BF II	ZincLine II / ZincLine Bifacial II		2
ZL III / ZL-BF III	ZincLine III / ZincLine Bifacial III		4
ZL IV / ZL-BF IV	ZincLine IV / ZincLine Bifacial IV		6
ZL V / ZL-BF V	ZincLine V / ZincLine Bifacial V		20
ZL VI / ZL-BF VI	ZincLine VI / ZincLine Bifacial VI		30

Артикул	Збірки елементів					
	ZL I / ZL-BF I	ZL II / ZL-BF II	ZL III / ZL-BF III	ZL IV / ZL-BF IV	ZL V / ZL-BF V	ZL VI / ZL-BF VI
Domino V3 (L/XL/XXL) -09	3			2		
Domino V3 (L/XL/XXL) -12	3			3		
Domino V3 (L/XL/XXL) -15	3		1		1	
Domino V3 (L/XL/XXL) -18	3					1
Domino V3 (L/XL/XXL) -21	3			1		1
Domino V3 (L/XL/XXL) -24	3			2		1
Domino V3 (L/XL/XXL) -27	3			3		1
Domino V3 (L/XL/XXL) -30	3		1		1	1
Domino V3 (L/XL/XXL) -33	3					2
Domino V3 (L/XL/XXL) -36	3			1		2
Domino V3 (L/XL/XXL) -39	3			2		2
Domino V3 (L/XL/XXL) -42	3			3		2
Domino V3 (L/XL/XXL) -45	3		1		1	2
Domino V3 (L/XL/XXL) -48	3					3
Domino V3 (L/XL/XXL) -51	3			1		3
Domino V3 (L/XL/XXL) -54	3			2		3
Domino V3 (L/XL/XXL) -57	3			3		3
Domino V3 (L/XL/XXL) -60	3		1		1	3
Domino V3 (L/XL/XXL) -63	3					4
Domino V3 (L/XL/XXL) -66	3			1		4
Domino V3 (L/XL/XXL) -69	3			2		4
Domino V3 (L/XL/XXL) -72	3			3		4
Domino V3 (L/XL/XXL) -75	3		1		1	4
Domino V3 (L/XL/XXL) -78	3					5
Domino V3 (L/XL/XXL) -81	3			1		5

Артикул	Збірки елементів									
	Проф. 45*60 L1150 (2шт)	Проф. 45*60 L2250 (2шт)	Проф. 45*60 L3300 (2шт)	Z-приж./bifacial	T-приж./bifacial	Опорний трикутник V3 L4550	Збірка тросів з кріпленням	Подовжній з'єднувач ZL (2шт)	Подовж. ZL тип 2 (2шт)	Подовж. ZL тип 1 (2шт)
Domino V3-09	3	3		12	12	2	2	3		
Domino V3-12		6		12	18	3	4	3		
Domino V3-15		3	3	12	24	3	4	3		
Domino V3-18			6	12	30	3	4	3		
Domino V3-21		6	3	12	36	4	5	6		
Domino V3-24		3	6	12	42	4	5	6		
Domino V3-27			9	12	48	4	5	6		
Domino V3-30		9	3	12	54	4	5	6	3	
Domino V3-33		6	6	12	60	5	6	6	3	
Domino V3-36		3	9	12	66	5	6	6	3	
Domino V3-39		18		12	72	6	7	15		
Domino V3-42	3	9	6	12	78	6	7	15		
Domino V3-45		12	6	12	84	6	7	15		
Domino V3-48	3	3	12	12	90	6	7	15		
Domino V3-51	3		15	12	96	7	8	15		
Domino V3-54		3	15	12	102	7	8	15		
Domino V3-57	3	3	15	12	108	7	8	18		
Domino V3-60	3		18	12	114	8	9	18		
Domino V3-63		3	18	12	120	8	9	18		
Domino V3-66	18	21		12	126	8	9	36		
Domino V3-69	9	27		12	132	9	10	33		
Domino V3-72	9	24	3	12	138	9	10	33		
Domino V3-75		30	3	12	144	9	10	30		
Domino V3-78	3	21	9	12	150	10	11	30		
Domino V3-81	3	18	12	12	156	10	11	30		

## Кількість точок кріплення

це кількість опор зібраної конструкції. Вона необхідна для розрахунку кількості закладного профілю, або геошурупів

Для одного опорного трикутника:

V2 L3600 - 2 точки кріплення

V3 L4550 - 2 точки кріплення

V3-4 L6300 - 3 точки кріплення

Кількість опорних трикутників для комплекту Domino вказана в таблиці вище

Артикул	Збірки елементів									
	Проф. 45*60 L1150 (2шт)	Проф. 45*60 L2250 (2шт)	Проф. 45*60 L3300 (2шт)	Z-приж./bifacial	T-приж./bifacial	Опорний трикутник V3-4 L6300	Збірка тросів з кріпленням	Поздовжній з'єднувач ZL (2шт)	Подовж. ZL тип 2 (2шт)	Подовж. ZL тип 1 (2шт)
Domino V3-L-09	3	3		12	12	2	2	3		
Domino V3-L-12		6		12	18	3	4	3		
Domino V3-L-15		3	3	12	24	3	4	3		
Domino V3-L-18		9		12	30	3	4	6		
Domino V3-L-21		6	3	12	36	4	5	6		
Domino V3-L-24		3	6	12	42	4	5	6		
Domino V3-L-27			9	12	48	4	5	6		
Domino V3-L-30		6	6	12	54	5	6	9		
Domino V3-L-33		3	9	12	60	5	6	9		
Domino V3-L-36			12	12	66	5	6	9		
Domino V3-L-39		6	9	12	72	6	7	12		
Domino V3-L-42		3	12	12	78	6	7	12		
Domino V3-L-45			15	12	84	7	8	12		
Domino V3-L-48		6	12	12	90	7	8	15		
Domino V3-L-51		3	15	12	96	7	8	15		
Domino V3-L-54			18	12	102	8	9	15		
Domino V3-L-57		6	15	12	108	8	9	18		
Domino V3-L-60		3	18	12	114	8	9	18		
Domino V3-L-63			21	12	120	9	10	18		
Domino V3-L-66		6	18	12	126	9	10	21		
Domino V3-L-69		3	21	12	132	9	10	21		
Domino V3-L-72			24	12	138	10	11	21		
Domino V3-L-75		6	21	12	144	10	11	24		
Domino V3-L-78		3	24	12	150	10	11	24		
Domino V3-L-81			27	12	156	11	12	24		

## Кількість точок кріплення

це кількість опор зібраної конструкції. Вона необхідна для розрахунку кількості закладного профілю, або геошурупів

Для одного опорного трикутника:

V2 L3600 - 2 точки кріплення

V3 L4550 - 2 точки кріплення

V3-4 L6300 - 3 точки кріплення

Кількість опорних трикутників для комплекту Domino вказана в таблиці вище

Артикул	Збірки елементів									
	Проф. 45*60 L1150 (2шт)	Проф. 45*60 L2250 (2шт)	Проф. 45*60 L3300 (2шт)	Z-приж./bifacial	T-приж./bifacial	Опорний трикутник V3-4 L6300	Збірка тросів з кріпленням	Поздовжній з'єднувач ZL (2шт)	Подовж. ZL тип 2 (2шт)	Подовж. ZL тип 1 (2шт)
Domino V3-XL-09	3	3		12	12	2	2		3	
Domino V3-XL-12		6		12	18	3	4		3	
Domino V3-XL-15		3	3	12	24	3	4		3	3
Domino V3-XL-18		9		12	30	4	5		6	
Domino V3-XL-21		6	3	12	36	4	5		6	
Domino V3-XL-24	3	3	6	12	42	4	5	9		
Domino V3-XL-27	3		9	12	48	5	6	9		
Domino V3-XL-30	3	6	6	12	54	5	6	12		
Domino V3-XL-33	3	3	9	12	60	5	6	12		
Domino V3-XL-36	3		12	12	66	6	7	12		
Domino V3-XL-39	3	6	9	12	72	6	7	15		
Domino V3-XL-42	3	3	12	12	78	7	8	15		
Domino V3-XL-45	3		15	12	84	7	8	15		
Domino V3-XL-48	3	6	12	12	90	7	8	18		
Domino V3-XL-51	3	12	9	12	96	8	9	21		
Domino V3-XL-54	3	18	6	12	102	8	9	24		
Domino V3-XL-57	3	15	9	12	108	8	9	24		
Domino V3-XL-60	3	21	6	12	114	9	10	27		
Domino V3-XL-63	3	27	3	12	120	9	10	30		
Domino V3-XL-66	3	33		12	126	9	10	33		
Domino V3-XL-69	3	30	3	12	132	10	11	33		
Domino V3-XL-72	3	36		12	138	10	11	36		
Domino V3-XL-75	15	27	3	12	144	10	11	42		
Domino V3-XL-78		6	24	12	150	11	12	27		
Domino V3-XL-81		3	27	12	156	11	12	27		

## Кількість точок кріплення

це кількість опор зібраної конструкції. Вона необхідна для розрахунку кількості закладного профілю, або геошурупів

Для одного опорного трикутника:

V2 L3600 - 2 точки кріплення

V3 L4550 - 2 точки кріплення

V3-4 L6300 - 3 точки кріплення

Кількість опорних трикутників для комплексу Domino вказана в таблиці вище

Артикул	Збірки елементів									
	Проф. 45*60 L1150 (2шт)	Проф. 45*60 L2250 (2шт)	Проф. 45*60 L3300 (2шт)	Z-приж./bifacial	T-приж./bifacial	Опорний трикутник V3-4 L6300	Збірка тросів з кріпленням	Поздовжній з'єднувач ZL (2шт)	Подовж. ZL тип 2 (2шт)	Подовж. ZL тип 1 (2шт)
Domino V3-XXL-09	3		3	12	12	3	4	3		
Domino V3-XXL-12	3	6		12	18	3	4	6		
Domino V3-XXL-15			6	12	24	3	4		3	
Domino V3-XXL-18	3	9		12	30	4	5	6	3	
Domino V3-XXL-21			9	12	36	4	5	6		
Domino V3-XXL-24	3		9	12	42	5	6	9		
Domino V3-XXL-27		12	3	12	48	5	6	12		
Domino V3-XXL-30		18		12	54	6	7	15		
Domino V3-XXL-33		3	12	12	60	6	7	12		
Domino V3-XXL-36			15	12	66	7	8	12		
Domino V3-XXL-39	3		15	12	72	7	8	15		
Domino V3-XXL-42		12	9	12	78	7	8	18		
Domino V3-XXL-45		27		12	84	8	9	24		
Domino V3-XXL-48		3	18	12	90	8	9	18		
Domino V3-XXL-51			21	12	96	9	10	18		
Domino V3-XXL-54	3	9	15	12	102	9	10	24		
Domino V3-XXL-57		21	9	12	108	10	11	27		
Domino V3-XXL-60		36		12	114	10	11	33		
Domino V3-XXL-63		3	24	12	120	10	11	24		
Domino V3-XXL-66			27	12	126	11	12	24		
Domino V3-XXL-69	3	9	21	12	132	11	12	30		
Domino V3-XXL-72		30	9	12	138	12	13	36		
Domino V3-XXL-75	3		30	12	144	12	13	30		
Domino V3-XXL-78		3	30	12	150	13	14	30		
Domino V3-XXL-81		9	27	12	156	13	14	33		

## Кількість точок кріплення

це кількість опор зібраної конструкції. Вона необхідна для розрахунку кількості закладного профілю, або геошурупів

Для одного опорного трикутника:

V2 L3600 - 2 точки кріплення

V3 L4550 - 2 точки кріплення

V3-4 L6300 - 3 точки кріплення

Кількість опорних трикутників для комплекту Domino вказана в таблиці вище

## Збірки елементів

Артикул	Назва позиції	Елементи	
		Z-прижим/bifacial	T-прижим/bifacial
ZL I / ZL-BF I	ZincLine I / ZincLine Bifacial I	4	
ZL II / ZL-BF II	ZincLine II / ZincLine Bifacial II		2
ZL III / ZL-BF III	ZincLine III / ZincLine Bifacial III		4
ZL IV / ZL-BF IV	ZincLine IV / ZincLine Bifacial IV		6
ZL V / ZL-BF V	ZincLine V / ZincLine Bifacial V		20
ZL VI / ZL-BF VI	ZincLine VI / ZincLine Bifacial VI		30

Артикул	Збірки елементів					
	ZL I	ZL II	ZL III	ZL IV	ZL V	ZL VI
Domino V4 (L/XL) -12	4		1	2		
Domino V4 (L/XL) -16	4		1		1	
Domino V4 (L/XL) -20	4	1				1
Domino V4 (L/XL) -24	4				2	
Domino V4 (L/XL) -28	4		2		2	
Domino V4 (L/XL) -32	4			1	1	1
Domino V4 (L/XL) -36	4		1			2
Domino V4 (L/XL) -40	4	1			2	1
Domino V4 (L/XL) -44	4				1	2
Domino V4 (L/XL) -48	4		2		1	2
Domino V4 (L/XL) -52	4			1		3
Domino V4 (L/XL) -56	4		1		2	2
Domino V4 (L/XL) -60	4			2	2	2
Domino V4 (L/XL) -64	4					4
Domino V4 (L/XL) -68	4		2			4
Domino V4 (L/XL) -72	4			1	2	3
Domino V4 (L/XL) -76	4		1		1	4
Domino V4 (L/XL) -80	4	1				5
Domino V4 (L/XL) -84	4				2	4
Domino V4 (L/XL) -88	4		2		2	4
Domino V4 (L/XL) -92	4			1	1	5
Domino V4 (L/XL) -96	4		1			6
Domino V4 (L/XL) -100	4			2		6
Domino V4 (L/XL) -104	4				1	6
Domino V4 (L/XL) -108	4		2		1	6

Артикул	Збірки елементів									
	Проф. 45*60 L1150 (2шт)	Проф. 45*60 L2250 (2шт)	Проф. 45*60 L3300 (2шт)	Z-приж.	T-приж.	Опорний трикутні к V3-4 L6300	Збірка тросів з кріпленням	Поздовжній з'єднувач ZL (2шт)	Подовж. ZL тип 2 (2шт)	Подовж. ZL тип 1 (2шт)
Domino V4-12	4	4		16	16	2	2	4		
Domino V4-16		8		16	24	3	4	4		
Domino V4-20		4	4	16	32	3	4	4		
Domino V4-24			8	16	40	3	4	4		
Domino V4-28		8	4	16	48	4	5	8		
Domino V4-32		4	8	16	56	4	5	8		
Domino V4-36			12	16	64	4	5	8		
Domino V4-40		12	4	16	72	4	5	8	4	
Domino V4-44		8	8	16	80	5	6	8	4	
Domino V4-48		4	12	16	88	5	6	8	4	
Domino V4-52		24		16	96	6	7	20		
Domino V4-56	4	12	8	16	104	6	7	20		
Domino V4-60		16	8	16	112	6	7	20		
Domino V4-64	4	4	16	16	120	6	7	20		
Domino V4-68	4		20	16	128	7	8	20		
Domino V4-72		4	20	16	136	7	8	20		
Domino V4-76	4	4	20	16	144	7	8	24		
Domino V4-80	4		24	16	152	8	9	24		
Domino V4-84		4	24	16	160	8	9	24		
Domino V4-88	24	28		16	168	8	9	48		
Domino V4-92	12	36		16	176	9	10	44		
Domino V4-96	12	32	4	16	184	9	10	44		
Domino V4-100		40	4	16	192	9	10	40		
Domino V4-104	4	28	12	16	200	10	11	40		
Domino V4-108	4	24	16	16	208	10	11	40		

## Кількість точок кріплення

це кількість опор зібраної конструкції. Вона необхідна для розрахунку кількості закладного профілю, або геошурупів

Для одного опорного трикутника:

V2 L3600 - 2 точки кріплення

V3 L4550 - 2 точки кріплення

V3-4 L6300 - 3 точки кріплення

Кількість опорних трикутників для комплекту Domino вказана в таблиці вище

Артикул	Збірки елементів									
	Проф. 45*60 L1150 (2шт)	Проф. 45*60 L2250 (2шт)	Проф. 45*60 L3300 (2шт)	Z-приж.	T-приж.	Опорний трикутник V3-4 L6300	Збірка тросів з кріпленням	Подовжній з'єднувач ZL (2шт)	Подовж. ZL тип 2 (2шт)	Подовж. ZL тип 1 (2шт)
Domino V4-L-12	4	4		16	16	2	2	4		
Domino V4-L-16		8		16	24	3	4	4		
Domino V4-L-20		4	4	16	32	3	4	4		
Domino V4-L-24		12		16	40	3	4	8		
Domino V4-L-28		8	4	16	48	4	5	8		
Domino V4-L-32		4	8	16	56	4	5	8		
Domino V4-L-36			12	16	64	4	5	8		
Domino V4-L-40		8	8	16	72	5	6	12		
Domino V4-L-44		4	12	16	80	5	6	12		
Domino V4-L-48			16	16	88	5	6	12		
Domino V4-L-52		8	12	16	96	6	7	16		
Domino V4-L-56		4	16	16	104	6	7	16		
Domino V4-L-60			20	16	112	7	8	16		
Domino V4-L-64		8	16	16	120	7	8	20		
Domino V4-L-68		4	20	16	128	7	8	20		
Domino V4-L-72			24	16	136	8	9	20		
Domino V4-L-76		8	20	16	144	8	9	24		
Domino V4-L-80		4	24	16	152	8	9	24		
Domino V4-L-84			28	16	160	9	10	24		
Domino V4-L-88		8	24	16	168	9	10	28		
Domino V4-L-92		4	28	16	176	9	10	28		
Domino V4-L-96			32	16	184	10	11	28		
Domino V4-L-100		8	28	16	192	10	11	32		
Domino V4-L-104		4	32	16	200	10	11	32		
Domino V4-L-108			36	16	208	11	12	32		

## Кількість точок кріплення

це кількість опор зібраної конструкції. Вона необхідна для розрахунку кількості закладного профілю, або геошурупів

Для одного опорного трикутника:

V2 L3600 - 2 точки кріплення

V3 L4550 - 2 точки кріплення

V3-4 L6300 - 3 точки кріплення

Кількість опорних трикутників для комплекту Domino вказана в таблиці вище



Артикул	Збірки елементів									
	Проф. 45*60 L1150 (2шт)	Проф. 45*60 L2250 (2шт)	Проф. 45*60 L3300 (2шт)	Z-приж.	T-приж.	Опорний трикутник V3-4 L6300	Збірка тросів з кріпленням	Поздовжній з'єднувач ZL (2шт)	Подовж. ZL тип 2 (2шт)	Подовж. ZL тип 1 (2шт)
Domino V4-XL-12	4	4		16	16	2	2		4	
Domino V4-XL-16		8		16	24	3	4		4	
Domino V4-XL-20		4	4	16	32	3	4		4	4
Domino V4-XL-24		12		16	40	4	5		8	
Domino V4-XL-28		8	4	16	48	4	5		8	
Domino V4-XL-32	4	4	8	16	56	4	5	12		
Domino V4-XL-36	4		12	16	64	5	6	12		
Domino V4-XL-40	4	8	8	16	72	5	6	16		
Domino V4-XL-44	4	4	12	16	80	5	6	16		
Domino V4-XL-48	4		16	16	88	6	7	16		
Domino V4-XL-52	4	8	12	16	96	6	7	20		
Domino V4-XL-56	4	4	16	16	104	7	8	20		
Domino V4-XL-60	4		20	16	112	7	8	20		
Domino V4-XL-64	4	8	16	16	120	7	8	24		
Domino V4-XL-68	4	16	12	16	128	8	9	28		
Domino V4-XL-72	4	24	8	16	136	8	9	32		
Domino V4-XL-76	4	20	12	16	144	8	9	32		
Domino V4-XL-80	4	28	8	16	152	9	10	36		
Domino V4-XL-84	4	36	4	16	160	9	10	40		
Domino V4-XL-88	4	44		16	168	9	10	44		
Domino V4-XL-92	4	40	4	16	176	10	11	44		
Domino V4-XL-96	4	48		16	184	10	11	48		
Domino V4-XL-100	20	36	4	16	192	10	11	56		
Domino V4-XL-104		8	32	16	200	11	12	36		
Domino V4-XL-108		4	36	16	208	11	12	36		

## Кількість точок кріплення

це кількість опор зібраної конструкції. Вона необхідна для розрахунку кількості закладного профілю, або геошурупів

Для одного опорного трикутника:

V2 L3600 - 2 точки кріплення

V3 L4550 - 2 точки кріплення

V3-4 L6300 - 3 точки кріплення

Кількість опорних трикутників для комплексу Domino вказана в таблиці вище

# Domino

---

**Офіційний дистриб'ютор:**

ТОВ "Атмосфера - технології природи"

**E-mail:** [info@atmosfera.ua](mailto:info@atmosfera.ua)

**WEB:** atmosfera.ua

**Адреса:** Україна, м.Київ, вул.Сімферопольська, 13А

**Телефон/факс:** +38(044) 545-71-04

**Мобільні телефони:**

+380 93 426-37-10

+380 67 445-45-98

+380 50 440-01-74

